

Organisasjonskart for stiftelsen CRUX

C
R
U
X



Organisasjonskart for CRUX helse og oppvekst

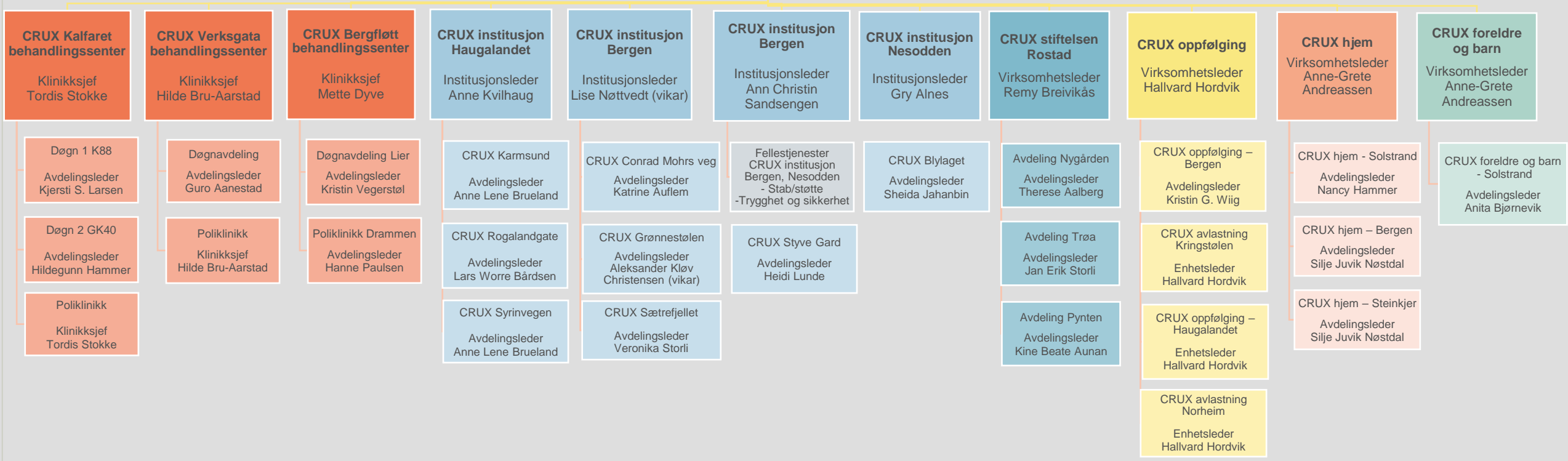
C
R
U
X

Stiftelsen CRUX
Generalsekretær
Jorunn Hallaråker Heggelund

CRUX helse og oppvekst
Maria Schefte, direktør

Stab: Anders S. Mathisen
Frode Mosevoll

Her finner du
kontaktinformasjon til alle
virksomhetene i stiftelsen
CRUX



Organisasjonskart for CRUX mestring og fellesskap

Stiftelsen CRUX
Generalsekretær
Jorunn Hallaråker Heggelund

CRUX mestring og fellesskap
Ruth Ingrid Ulstein Bøe, direktør

Stab: Gitte Svennevig

